

Załącznik nr 5
Do Uchwały nr XXX/165/16
Rady Gminy Iłowo-Osada
z dnia 28 grudnia 2016 r.

ZMIANA MIEJSCOWEGO PLANU ZAGOSPODAROWANIA PRZESTRZENNEGO GMINY IŁOWO-OSADA

OBSZAR WE WSI IŁOWO-OSADA

skala 1:1000

0 10 20 30m

USTALENIA PLANU

----- GRANICA OPRACOWANIA
= ŚCIŚLE OKREŚLONE LINIE RÓZGRANICZAJĄCE tereny o różnym przeznaczeniu lub różnych zasadach zagospodarowania

PRZEZNACZENIE TERENÓW

MN ZABUDOWA MIESZKANIOWA JEDNORODZINNA

U USŁUGI

R TERENY UPRAW POŁOWYCH

U/ZP USŁUGI Z ZIELENIĄ URZĄDZONĄ

KD-L DROGA LOKALNA

KDw DROGA WEWNĘTRZNA

----- LINIA ELEKTROENERGETYCZNA 15 kV – pas technologiczny wraz ze strefą ochronną od linii

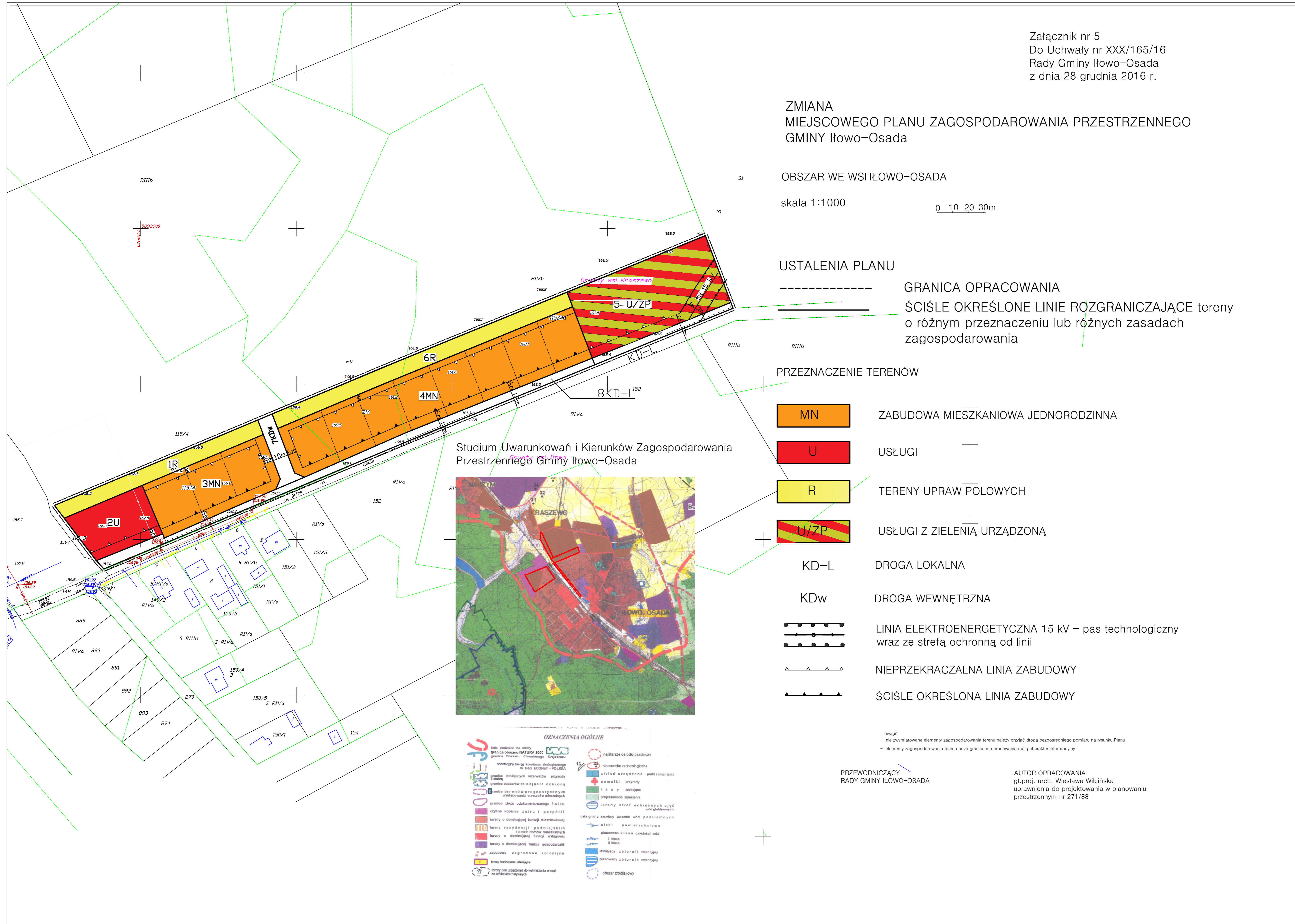
▲▲▲ NIEPRZEKRACZALNA LINIA ZABUDOWY

▲▲ ŚCIŚLE OKREŚLONA LINIA ZABUDOWY

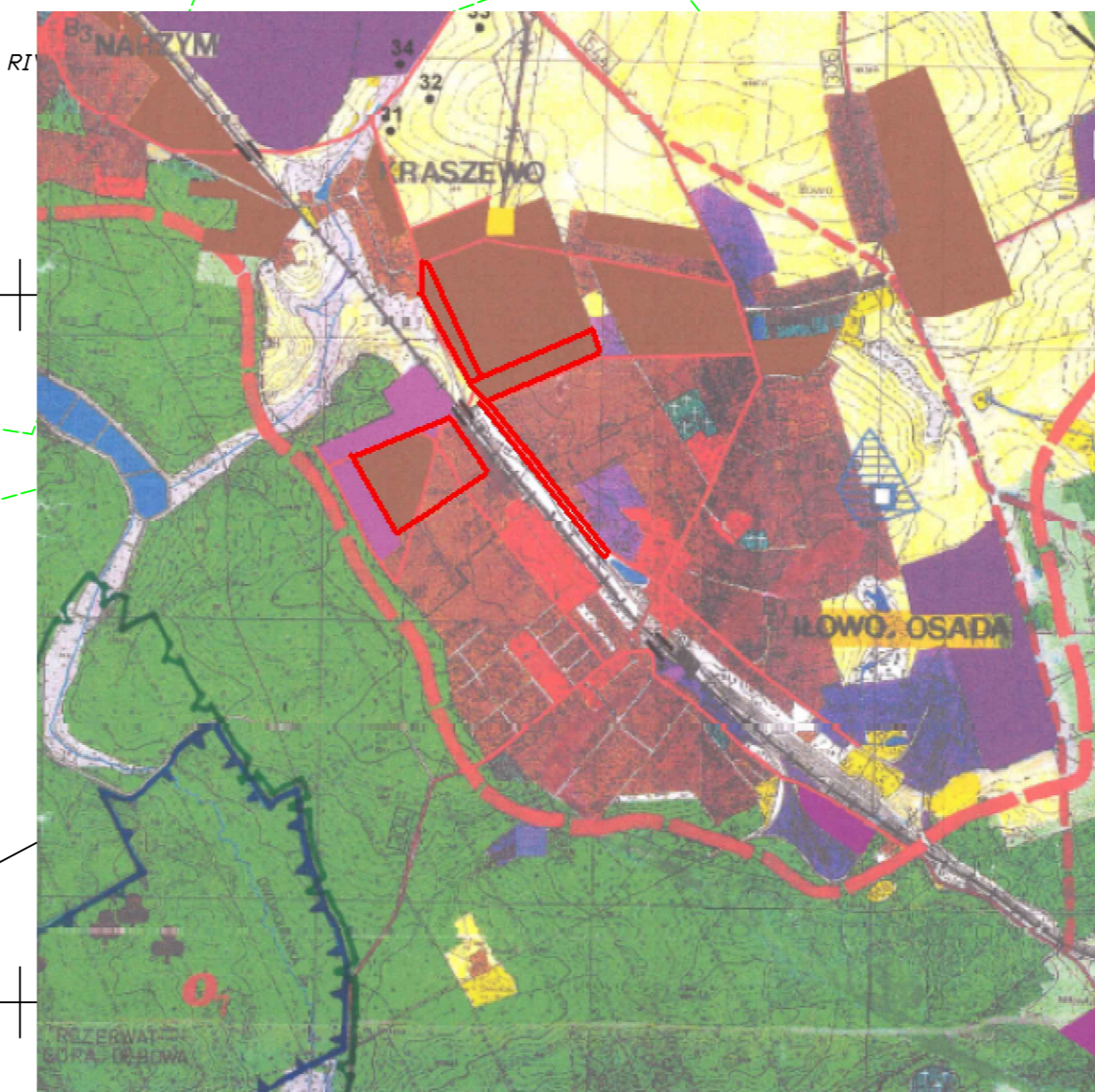
uwagi:
- nie wymiarowane elementy zagospodarowania terenu należy przyjąć drogą bezpodległego pomiaru na rysunku Planu
- elementy zagospodarowania terenu poza granicami opracowania mają charakter informacyjny

PRZEWODNICZĄCY
RADY GMINY IŁOWO-OSADA

AUTOR OPRACOWANIA
gł.pracj. arch. Wiesława Wiklińska
uprawnienia do projektowania w planowaniu
przestrzennym nr 271/88



Studium Uwarunkowań i Kierunków Zagospodarowania
Przestrzennego Gminy Iłowo-Osada



OZNACZENIA OGÓLNE

	linia podziału na smęty		granica techniczna
	granica obszaru NKT/UM 2006 w wsi Iłowo-Osada		granica obszaru NKT/UM 2006 w wsi Iłowo-Osada
	granica obszaru NKT/UM 2006 w wsi Iłowo-Osada		granica obszaru NKT/UM 2006 w wsi Iłowo-Osada
	granica obszaru NKT/UM 2006 w wsi Iłowo-Osada		granica obszaru NKT/UM 2006 w wsi Iłowo-Osada