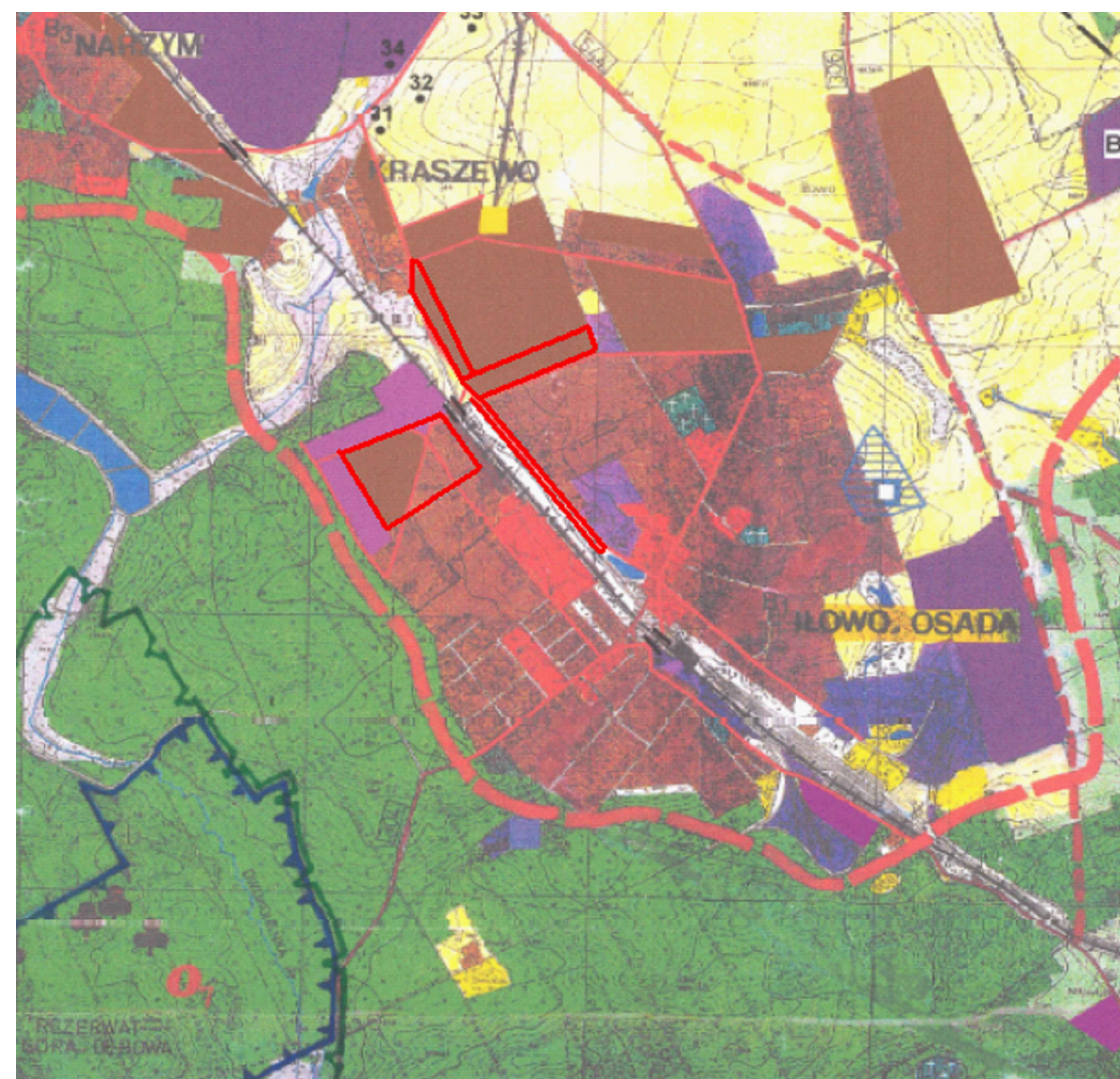


Studium Uwarunkowań i Kierunków Zagospodarowania Przemysłowego Gminy Iłowo-Osada



OZNACZENIA OGÓLNE

<ul style="list-style-type: none"> linia szczytowa na styku granica obszaru NATURA 2000 granice Obszaru Chronionego Krajobrazu orientacyjny zasięg korytarza ekologicznego w sieci EKOINET - POLSKA granice istniejących rezerwatów przyrody granice obszarów do objęcia ochroną granice obszarów w planistycznym użytkowaniu terenów zielonych granice strefa osiedlowo-urbanistyczna czynniki kopalin żwiru i piasków tereny o dominującej funkcji rekreacyjnej tereny rezydencji podmiejskich i strefy domów szkieletowych tereny o dominującej funkcji usługowej tereny o dominującej funkcji gospodarczej zabudowa zagrodowa kolonijna tereny hodowlane lekarskie tereny pod uciążliwymi do wyznaczenia energii na strefie urbanistycznych 	<ul style="list-style-type: none"> najstarsze osiedle osadnicze stanowiska archeologiczne zieleni urządzonej - parki i osiedla złoty pasy projekowane zastawki tereny stref ochronnych wód podziemnych cała granica zasobny strefy wód podziemnych ścieki powierzchniowe planowana klasa czystości wód linia II klasa istniejący zbiornik retencyjny planowany zbiornik retencyjny obszar źródłowy
---	---



Załącznik nr 12
do Uchwały Nr XXX/165/16
Rady Gminy Iłowo-Osada
z dnia 28 grudnia 2016 r.

ZMIANA MIEJSCOWEGO PLANU ZAGOSPODAROWANIA PRZESTRZENNEGO GMINY Iłowo-Osada

OBSZAR Iłowo-Osada

skala 1 : 1000 0 10 20 30m

USTALENIA PLANU

- GRANICA OPRACOWANIA
- ŚCIŚLE OKREŚLONE LINIE ROZGRANICZAJĄCE tereny o różnym przeznaczeniu lub różnych zasadach zagospodarowania

PRZEZNACZENIE TERENÓW

- MN ZABUDOWA MIESZKANIOWA JEDNORODZINNA
- ZP TERENY ZIELENI ZORGANIZOWANEJ
- KD-D DROGA DOJAZDOWA
- KDw DROGA WEWNĘTRZNA
- KDwk WIADUKT nad magistralą kolejową
- NIEPRZEKACZALNA LINIA ZABUDOWY
- ŚCIŚLE OKREŚLONA LINIA ZABUDOWY
- LINIA ELEKTROENERGETYCZNA 15 kV—pas technologiczny ze strefą ochronną od linii

uwagi:
- nie zymiarowane elementy zagospodarowania terenu należy przyjąć drogą bezpośredniego pomiaru na rysunku Planu
- elementy zagospodarowania terenu poza granicami opracowania mają charakter informacyjny

PRZEWODNICZĄCY
RADY GMINY IŁOWO-OSADA

AUTOR OPRACOWANIA
gt.proj.arch. Wiesława Wikińska
uprawnienia do projektowania w planowaniu przestrzennym nr 271/88