

PROJEKT BUDOWLANY

MODERNIZACJI POMIESZCZENIA W BUDYNKU ŚWIETLICY (wykonanie sanitariatu)

ZAWARTOŚĆ OPRACOWANIA :

- Sytuacja na działce nr 15/1 , Wierzbowo , gm. Howo-Osada
- Projekt architektoniczno-budowlany
- Szczegółowy spis zawartości projektu na str. 2

Gmina Howo-Osada
ul. Wyzwolenia 5
13-240 Howo-Osada

Załącznik do zgłoszenia
p. 6 443. 15.05.2016
z dnia 25.08.2016

ADRES OBIEKTU BUDOWLANEGO :

Działka nr 15/1
Wierzbowo
13-240 Howo-Osada

PROJEKTANCI :

PROJEKTANT ARCHITEKT
mgr inż. arch. Henryka Zawadzka
zam. Działdowo ul. Łąkowa 4/21
upr. bud. z art. 361 Nr 1438/59

mgr inż. arch. H. Zawadzka
Up. Bud. Nr 1438/59 z art. 361
U.A. VAW-0131

ASYSTENT PROJEKTANTA :

tech. bud. Marzanna Bartkiewicz
06-500 Mława, ul. Narutowicza 7

Marzanna Bartkiewicz

sierpień 2016r.

SPIS ZAWARTOŚCI PROJEKTU BUDOWLANEGO :

1. Strona tytułowa str. 1 ,
2. Spis zawartości projektu,
3. Technologia,
4. Opis techniczny do projektu architektoniczno-budowlanego,
5. Informacja dotycząca bezpieczeństwa i ochrony zdrowia,
6. Rysunek nr 1 – sytuacja na działce nr 15/1 w Wierzbowie,
gm. Łowosław na kopii mapy sytuacyjno- wysokościowej w skali 1:500,
7. Mapa do celów informatycznych w skali 1:500,
8. Rysunek nr 2 – rzut przyziemia, skala 1:50
9. Rysunek nr 3 – rzut przyziemia-inwentaryzacja, skala 1:50,
10. Rysunek nr 4 - elewacje-inwentaryzacja, skala 1:100,
11. Oświadczenie autorów projektu.,
12. Kopie zaświadczeń o przynależności projektantów do izb samorządów
zawodowych w budownictwie.

Gmina Iłowo-Osada

ul. Wyzwolenia 5
13-240 Iłowo-Osada**OPINIA SANITARNA**

Na podstawie art. 3 pkt. 2 ustawy z dnia 14 marca 1985 r. o Państwowej Inspekcji Sanitarnej (t.j. Dz. U. z 2015 r. poz.1412 z późn. zm.) oraz w oparciu o rozporządzenie Ministra Infrastruktury z dnia 12 kwietnia 2002 r. w sprawie warunków technicznych jakim powinny odpowiadać budynki i ich usytuowanie (t.j. Dz. U. z 2015 r. poz.1422), rozporządzenie Ministra Pracy i Polityki Socjalnej z dnia 26 września 1997 r. w sprawie ogólnych przepisów bezpieczeństwa i higieny pracy (t.j. Dz. U. z 2003 r. Nr 169, poz. 1650), po zapoznaniu się z projektem technologicznym do projektu modernizacji pomieszczenia w budynku świetlicy (wykonanie sanitariatu) w Wierzbowie, gmina Iłowo-Osada, na działce Nr 15/1, pismo z dnia 05.09.2016 r., znak: bez znaku

Państwowy Powiatowy Inspektor Sanitarny w Działdowie

uzgadnia pod względem wymagań higienicznych i zdrowotnych dokumentację projektową:

- 1. Projekt zagospodarowania terenu - bez zastrzeżeń.*
- 2. Projekt technologiczny do projektu modernizacji pomieszczenia w budynku świetlicy (wykonanie sanitariatu) w Wierzbowie, gmina Iłowo-Osada, na działce Nr 15/1 (miejsce spotkań społeczności lokalnej; nie przewiduje się zatrudnienia) – bez zastrzeżeń.*

Autor projektu: tech. bud. Marzanna Bartkiewicz
09.2016 r.

Inwestor: Gmina Iłowo-Osada
ul. Wyzwolenia 5
13-240 Iłowo-Osada

UZASADNIENIE

Projektant zwrócił się o uzgodnienie projektu technologicznego do projektu modernizacji pomieszczenia w budynku świetlicy (wykonanie sanitariatu) w Wierzbowie, gmina Iłowo-Osada, na działce Nr 15/1. Na poziomie parteru istniejącego budynku świetlicy zaprojektowano: aneks na środki czystości 0,8 m², WC 1,3 m², przedsionek WC 1,5 m². Zaprojektowane pomieszczenia stanowią modernizację istniejących już pomieszczeń świetlicy: pomieszczenie socjalne 9,3 m², sala świetlicy 79,8 m², wiatrołap 11,5 m², garaż OSP 35,0 m². Powierzchnia użytkowa wszystkich pomieszczeń 139,2 m².

W przedłożonej dokumentacji spełniono wymagania higieniczno-zdrowotne.

Otrzymują:

1. Adresat

Do wiadomości:

1. Warmińsko-Mazurski Państwowy Wojewódzki Inspektor Sanitarny
2. PSSE w/m sekcja HK
3. a/a



Z up. Państwowego Powiatowego
Inspektora Sanitarnego

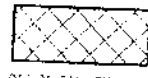
[Signature]
mgr inż. Urszula Kurasi
Nierownik Sekcji KZZ i PU

Mapa Inżynierska
2008, 2016

13-200 12 134.14.033.3
WIERZBOWO

Ob. 58.2016
25.08.2016

22.08.2016



-BUDYNEK OBJĘTY OPRACOWANIEM



-SĄSIEDNIA ZABUDOWA



-WEJŚCIE

-GRANICA DZIAŁKI



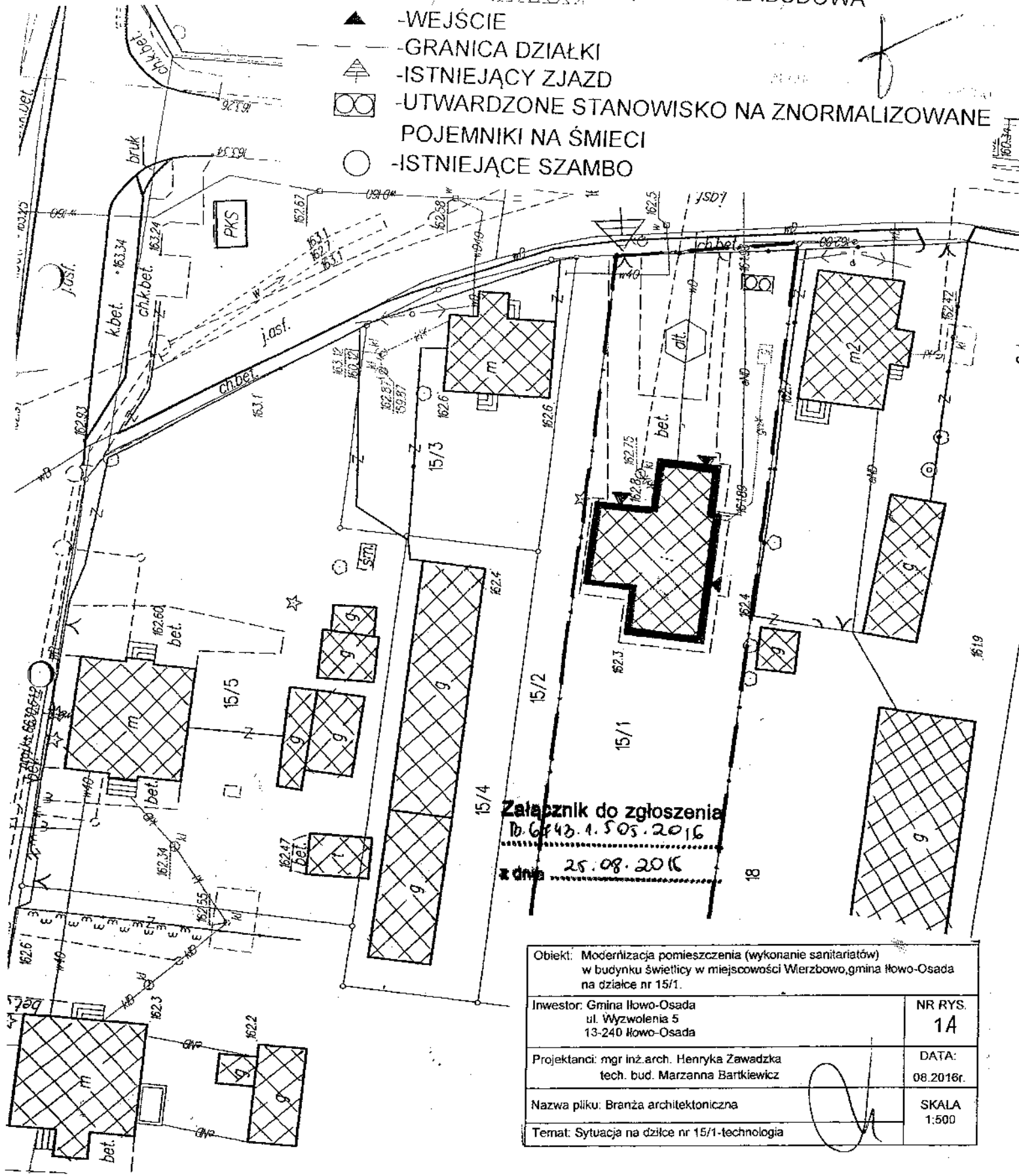
-ISTNIEJĄCY ZJAZD



-UTWARDZONE STANOWISKO NA ZNORMALIZOWANE
POJEMNIKI NA ŚMIECI



-ISTNIEJĄCE SZAMBO



Załącznik do zgłoszenia
10.6443.1.505.2016
z dnia 25.08.2016

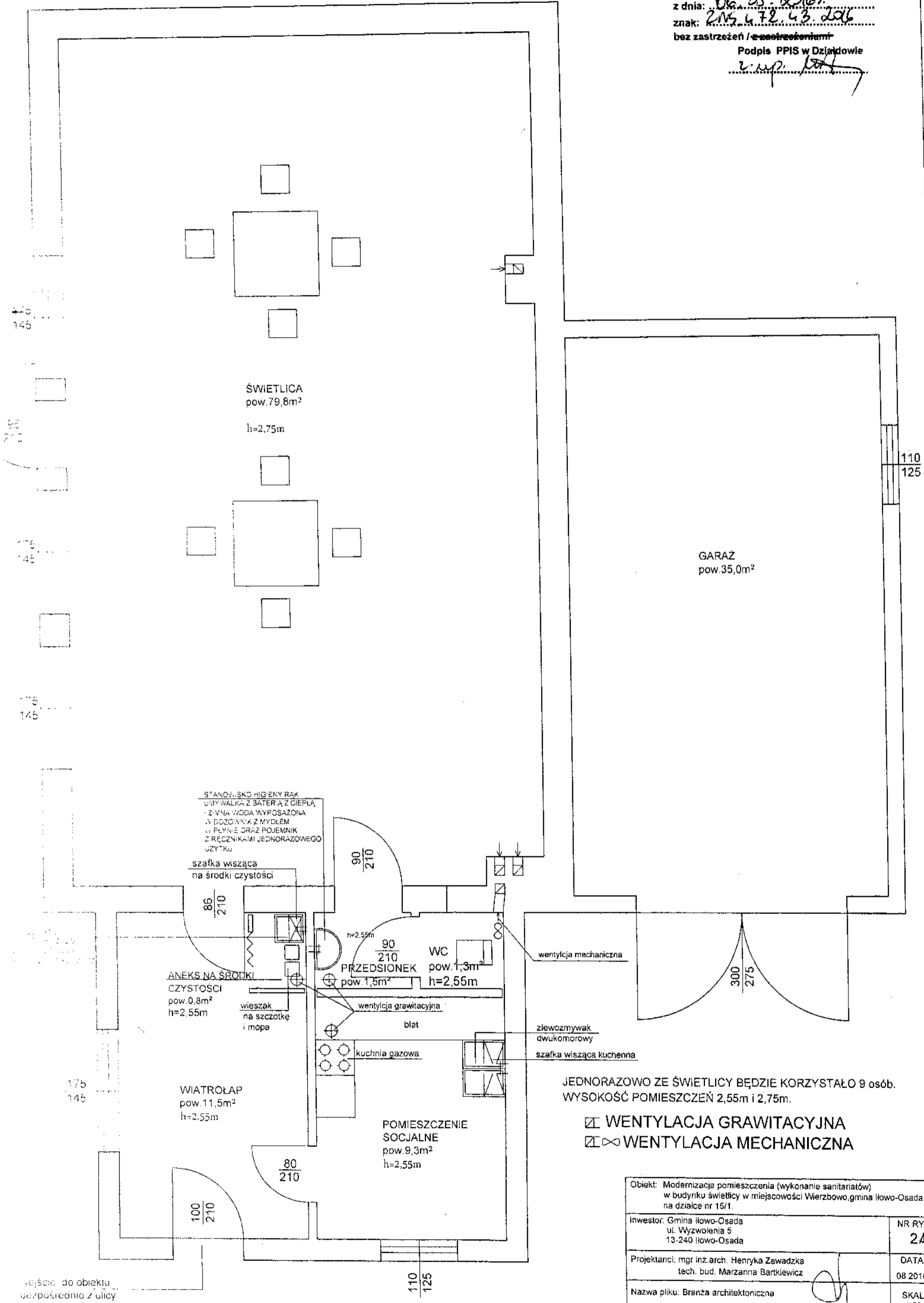
Obiekt: Modernizacja pomieszczenia (wykonanie sanitariatów) w budynku świetlicy w miejscowości Wierzbowo, gmina Łowo-Osada na działce nr 15/1.	
Inwestor: Gmina Łowo-Osada ul. Wyżwolenia 5 13-240 Łowo-Osada	NR RYS. 1A
Projektanci: mgr inż. arch. Henryka Zawadzka tech. bud. Marzanna Bartkiewicz	DATA: 08.2016r.
Nazwa pliku: Branża architektoniczna	SKALA 1:500
Temat: Sytuacja na działce nr 15/1-technologia	

Wydano opinię sanitarną na podstawie art. 3 pkt 2 ustawy z dnia 14 marca 1985 r. o Państwowej Inspekcji Sanitarnej (tj. Dz. U. z 2015 r., poz. 1412)

z dnia: 06.08.2016 r.
znak: 215.472.43.2016
bez zastrzeżeń / ~~z zastrzeżeniami~~

Podpis PPIS w Działowie

[Signature]



JEDNORAZOWO ZE ŚWIETLICY BĘDZIE KORZYSTAŁO 9 osób.
WYSOKOŚĆ POMIESZCZEŃ 2,55m i 2,75m.

- WENTYLACJA GRAWITACYJNA
- WENTYLACJA MECHANICZNA

Obiekt: Modernizacja pomieszczenia (wykonanie sanitariatów) w budynku świetlicy w miejscowości Wierzbowo, gmina Iłowo-Osada na działce nr 15/1.	
Inwestor: Gmina Iłowo-Osada ul. Wyzwolenia 5 13-240 Iłowo-Osada	NR RYS. 24
Projektanci: mgr inż. arch. Henryka Zawadzka tech. bud. Marzanna Bartkiewicz	DATA: 08.2016r.
Nazwa pliku: Branża architektoniczna	SKALA 1:50
Temat: Rzut przyziemia-technologia	

wejście do obiektu bezpośrednio z ulicy

12
16

K. Kozłowski

OPIS TECHNICZNY
MODERNIZACJI POMIESZCZENIA W BUDYNKU
ŚWIETLICY
(wykonanie sanitariatu)

1. ADRES OBIEKTU BUDOWLANEGO :

Budynek świetlicy podlegający modernizacji znajduje się na działce nr 15/1 w Wierzbowie, gmina Hłowo-Osada.

2. INWESTOR :

Gmina Hłowo-Osada , ul. Wyzwolenia 5, 13-240 Hłowo-Osada.

3. OPIS TECHNICZNY DO SYTUACJI NA DZIAŁCE NR 15/1 W WIERZBOWIE :

Działka nr 15/1 jest zabudowana budynkiem świetlicy w zabudowie wolnostojącej. Odprowadzenie wód opadowych odbywa się powierzchniowo na teren działki inwestora.

W wyniku modernizacji pomieszczenia w budynku świetlicy nie nastąpi zmiana sposobu zagospodarowania działki oraz nie projektuje się żadnych nowych elementów zagospodarowania tej działki .

Obiekt jest podłączony do sieci wodociągowej, kanalizacyjnej (istniejące szambo) i energetycznej.

4. OPIS TECHNICZNY OBECNEGO STANU BUDYNKU :

Wszystkie elementy konstrukcyjne w budynku wykonano w technologii tradycyjnej zgodnie ze sztuką budowlaną:

- ławy fundamentowe żelbetowe,
- ściany fundamentowe betonowe wylewane na mokro,
- ściany konstrukcyjne murowane
- ścianki działowe murowane,
- więźba dachowa drewniana
- dach kryty papą na pełnym deskowaniu,

4. MODERNIZACJA POMIESZCZENIA W BUDYNKU ŚWIETLICY:

W związku z modernizacją budynku należy wykonać niewielkie roboty budowlane :


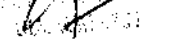
- wydzielenie pomieszczenia wc , przedsionka i aneksu na środki czystości
- wymurowanie ścianek działowych,
- zamurowanie okienka podawczego,
- wykucie otworu drzwiowego,
- montaż drzwi wewnętrznych wraz z nadprożami dostosowanymi do grubości ścian,
- wykonanie wentylacji grawitacyjnej i mechanicznej,
- wykonanie tynków i robót okładzinowych wewnętrznych,
- montaż armatury sanitarnej

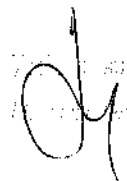

5. INSTALACJE :
Istniejące instalacje

6. OBSZAR ODDZIAŁYWANIA OBIEKTU BUDOWLANEGO NA ŚRODOWISKO: (ROZPORZADZENIE MINISTRA INFRASTRUKTURY I ROZWOJU z dnia 22września 2015r)
Obszar oddziaływania projektowanej inwestycji zamyka się w granicach działki objętej opracowaniem nr 15/1, nie spowoduje zagrożeń dla środowiska, i nie zmieni zagospodarowania sąsiednich działek.

6. PARAMETRY TECHNICZNE ISTNIEJĄCEGO BUDYNKU ŚWIETLICY:

- pow. zabudowy budynku 165,7m²
- pow. użytkowa budynku świetlicy 139,2m²
- kubatura budynku 490 m³

mgr inż. 
Urząd Gminy
ul. 


Urząd Gminy
ul. 

INFORMACJA DOTYCZĄCA **BEZPIECZEŃSTWA I OCHRONY ZDROWIA**

Na podstawie art. 20 ust. 1 pkt 1b Prawo Budowlane (tekst jednolity Dz. U. Z 2003r. nr 207 poz. 2016 z późn. zm.) oraz rozporządzeniem Ministra Infrastruktury z dnia 23.06.2003r. w sprawie informacji dotyczącej bioz. oraz planu bioz. (Dz. U. Z 2003r. nr 120 poz. 1126) sporządzono niniejszą informację dotyczącą bezpieczeństwa i ochrony zdrowia dla inwestycji :

MODERNIZACJI POMIESZCZENIA W BUDYNKU ŚWIETLICY **(wykonanie sanitariatu)**

ADRES OBIEKTU BUDOWLANEGO :

Działka nr 15/1, Wierzbowo , gm. Iłowo-Osada.

INWESTOR :

Inwestorem jest Gmina Iłowo-Osada, ul. Wyzwolenia 5,
13-240 Iłowo-Osada

ZAKRES CAŁEGO ZAMIERZENIA INWESTYCYJNEGO ORAZ KOLEJNOŚĆ REALIZACJI POSZCZEGÓLNYCH OBIEKTÓW :

Cały zakres zamierzenia inwestycyjnego obejmuje modernizację pomieszczenia w budynku świetlicy. Jest to jedno zamierzenie inwestycyjne i do wykonania w jednym etapie. Nie przewiduje się jego podziału na etapy realizacyjne.

WYKAZ ISTNIEJĄCYCH OBIEKTÓW BUDOWLANÝCH :

Działka nr 15/1 w Wierzbowie, gm. Iłowo-Osada zabudowana jest budynkiem objętym opracowaniem.

ELEMENTY ZAGOSPODAROWANIA DZIAŁKI LUB TERENU, KTÓRE MOGĄ STWARZAĆ ZAGROŻENIE BEZPIECZEŃSTWA I ZDROWIA LUDZI :

W zagospodarowaniu działki nie występują elementy, które mogłyby stwarzać zagrożenie bezpieczeństwa i zdrowia ludzi.

PRZEWIDYWANE ZAGROŻENIA WYSTĘPUJĄCE PODCZAS REALIZACJI ROBÓT BUDOWLANÝCH OKREŚLAJĄCE SKALĘ I RODZAJE ZAGROŻEŃ ORAZ MIEJSCE I CZAS ICH WYSTĄPIENIA :

Nie występują tu prace szczególnie niebezpieczne dla ludzi. Jedynie zagrożenie stanowi sama specyfika prac budowlanych i występować ono będzie tylko podczas ich wykonywania.

SPOSÓB PROWADZENIA INSTRUKTAŻU PRACOWNIKÓW PRZED PRZYSTĄPIENIEM DO REALIZACJI ROBÓT SZCZEGÓLNIE NIEBEZPIECZNYCH :

Ponieważ przy realizacji zadania nie przewiduje się realizacji robót szczególnie niebezpiecznych dlatego też nie wystąpi konieczność instruktażu pracowników przed tymi robotami.

Przewiduje się ogólne zasady szkolenia pracowników i kadry kierowniczej przy wykonywaniu robót wysokościowych na rusztowaniach to znaczy, że :

- kierownik budowy posiadać będzie szkolenie BHP dla kadry kierowniczej w budownictwie, przeprowadzone przez osobę posiadającą do tego uprawnienia.
- pracownicy posiadać będą szkolenie BHP przy wykonywaniu robót budowlanych, przeprowadzone przez osobę posiadającą do tego uprawnienia.
- przed rozpoczęciem wykonywania nowego elementu kierownik przeszkoli pracowników pod względem BHP na stanowisku pracy, zwracając uwagę na występujące w danej pracy zagrożenia.

ŚRODKI TECHNICZNE I ORGANIZACYJNE ZAPOBIEGAJĄCE NIEBEZPIECZEŃSTWOM WYNIKAJĄCYM Z WYKONANIA ROBÓT BUDOWLANYCH W STREFACH SZCZEGÓLNEGO ZAGROŻENIA ZDROWIA LUB W ICH SĄSIEDZTWIE, W TYM ZAPEWNIAJĄCYCH BEZPIECZNĄ I SPRAWNĄ KOMUNIKACJĘ UMOŻLIWIAJĄCĄ SZYBKĄ EWKUACJĘ NA WYPADEK POŻARU, AWARII I INNYCH ZAGROŻEŃ :

Przy wykonywaniu robót nie wystąpi strefa szczególnego zagrożenia zdrowia.


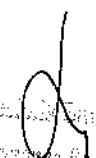
Na czas budowy należy ogrodzić i oznakować teren budowy, zgodnie z obowiązującymi w tym zakresie przepisami.

Istniejący wjazd na posesję zapewnia bezpieczną i sprawną komunikację oraz ewakuację na wypadek zagrożeń.

Prace budowlane należy wykonywać zgodnie z obowiązującymi dla nich przepisami BHP i p. poż., przy użyciu wymaganego sprzętu posiadającego odpowiednie certyfikaty i dopuszczenia, oraz który jest w pełni sprawny technicznie. Roboty należy prowadzić przy sprawnych technicznie rusztowaniach.

Przy tych pracach należy również zwrócić uwagę na bezpieczne używanie podręcznych elektronarzędzi i to czy posiadają one pełną sprawność techniczną.




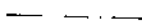

Sprawność techniczną sprzętu i podręcznych elektronarzędzi należy na budowie sprawdzać na bieżąco.

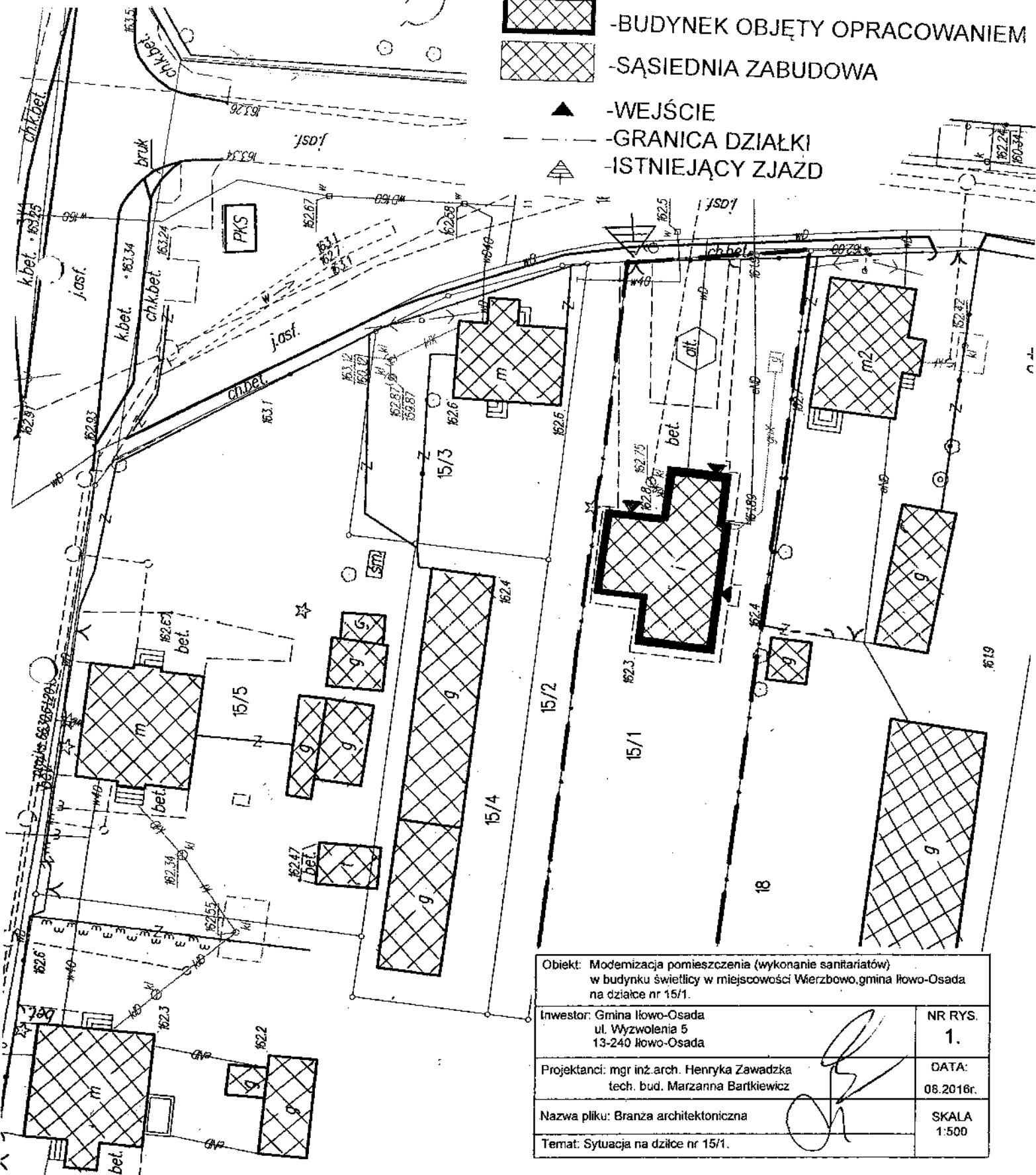


Marek Borkowski

Gk. 6642 381.2016

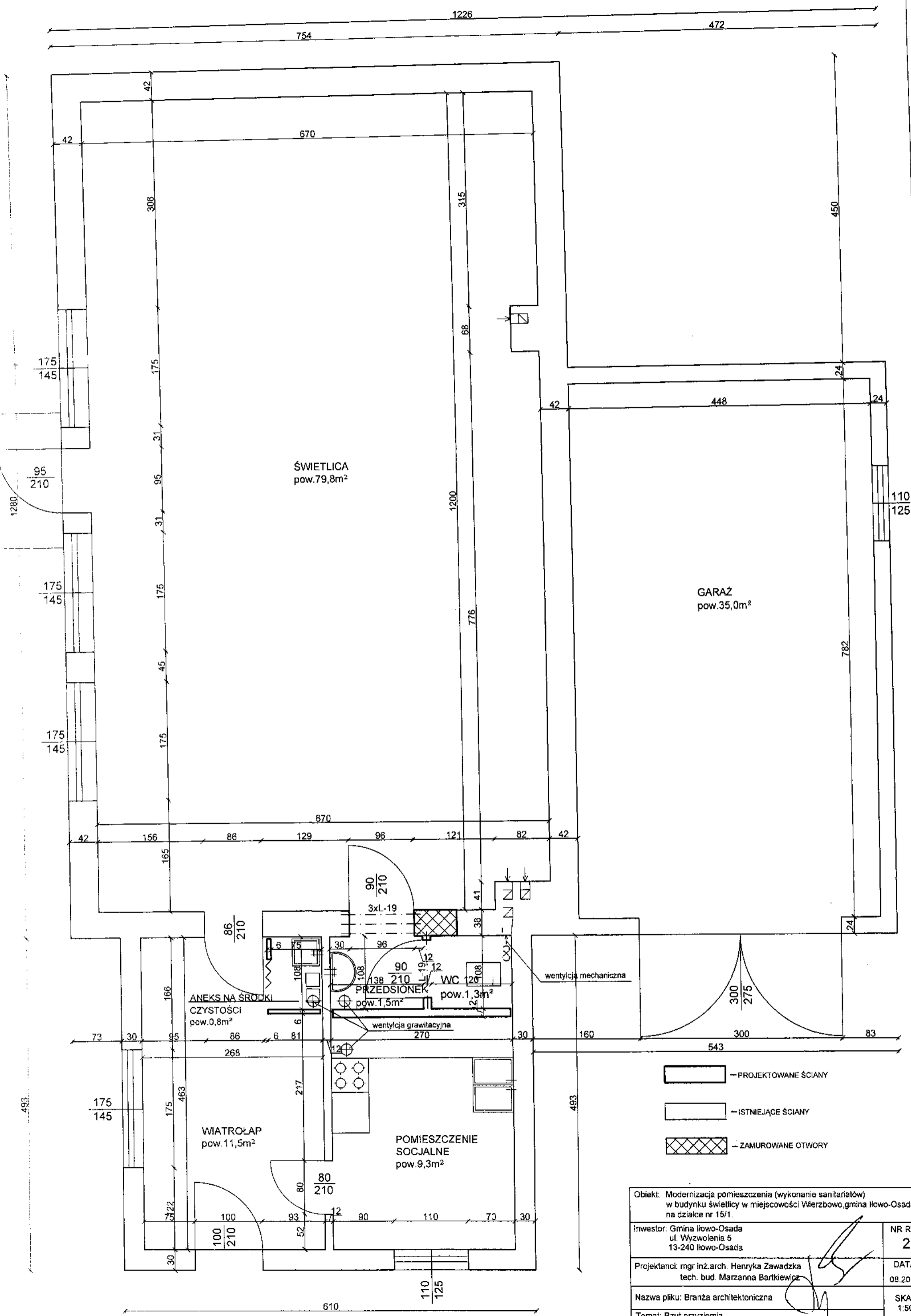
Mapa Zasadnicza
2008.249
22.08.2016

500
7.134.14.033.3
WIERZBOWO
Iłowo-Osada

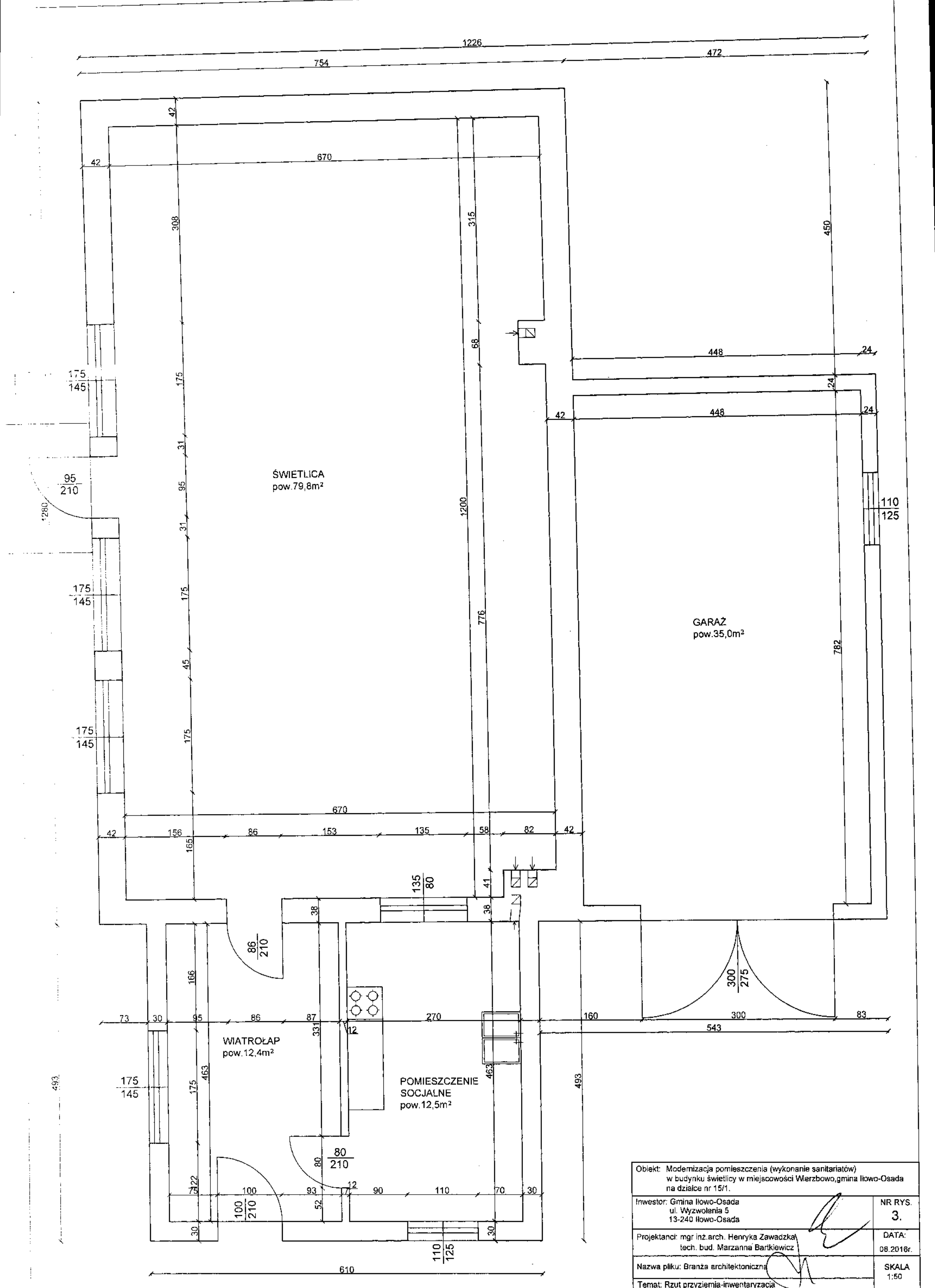
-  -BUDYNEK OBJĘTY OPRACOWANIEM
-  -SĄSIEDNIA ZABUDOWA
-  -WEJŚCIE
-  -GRANICA DZIAŁKI
-  -ISTNIEJĄCY ZJAZD



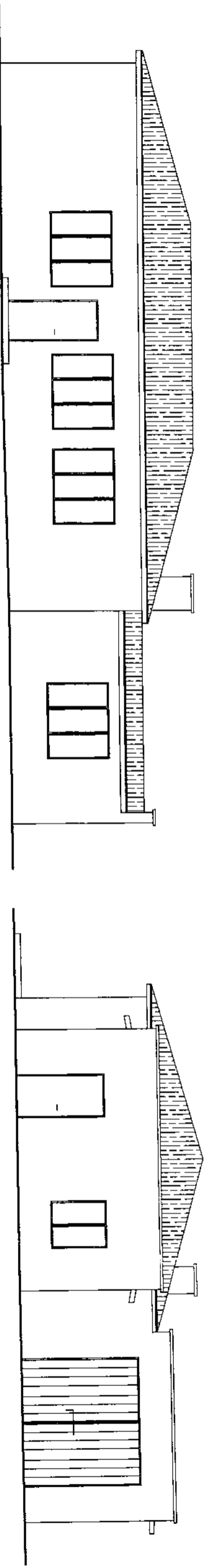
Objekt: Modernizacja pomieszczenia (wykonanie sanitariatów) w budynku świetlicy w miejscowości Wierzbowo, gmina Iłowo-Osada na działce nr 15/1.	
Investor: Gmina Iłowo-Osada ul. Wyzwolenia 5 13-240 Iłowo-Osada	NR RYS. 1.
Projektanci: mgr inż. arch. Henryka Zawadzka tech. bud. Marzanna Bartkiewicz	DATA: 08.2016r.
Nazwa pliku: Branża architektoniczna	SKALA 1:500
Temat: Sytuacja na działce nr 15/1.	



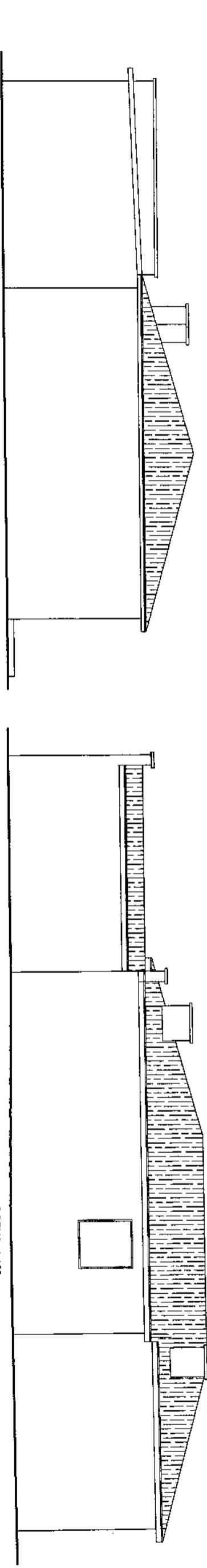
Obiekt: Modernizacja pomieszczenia (wykonanie sanitariatów) w budynku świetlicy w miejscowości Wierzbowo, gmina Iłowo-Osada na działce nr 15/1.		NR RYS. 2.
Inwestor: Gmina Iłowo-Osada ul. Wyzwolenia 5 13-240 Iłowo-Osada		DATA: 08.2018r.
Projektanci: mgr inż. arch. Henryka Zawadzka tech. bud. Marzanna Bartkiewicz		SKALA 1:50
Nazwa pliku: Branża architektoniczna		
Temat: Rzut przyziemia		



Obiekt: Modernizacja pomieszczenia (wykonanie sanitariatów) w budynku świetlicy w miejscowości Wierzbowo, gmina Iłowo-Osada na działce nr 15/1.	
Inwestor: Gmina Iłowo-Osada ul. Wyzwolenia 5 13-240 Iłowo-Osada	NR RYS. 3.
Projektanci: mgr inż. arch. Henryka Zawadzka tech. bud. Marzanna Bartkiewicz	DATA: 08.2016r.
Nazwa pliku: Branża architektoniczna	SKALA 1:50
Temat: Rzut przyziemia-inwentaryzacja	



ELWACJA BOCZNA 1:100



ELWACJA TYLNA 1:100

ELWACJA BOCZNA 1:100

Cieki: Modernizacja pomieszczenia (wykrananie sanitariatów) w budynku świetlicy w miejscowości Wierzbowo, gmina Iłowo-Osada na działce nr 15/1.		NR RYS.
Inwestor: Gmina Iłowo-Osada ul. Wyżwolenia 5 13-240 Iłowo-Osada		4.
Projektanci: mgr inż. arch. Henryka Zawadzka upr. bud. z art. 361 N/1438/59 tech. bud. Małgorzata Bartkiewicz		DATA: 08 2016r
Nazwa pliku: Branża architektoniczna		SKALA 1:50
Temat: Elewacje-inwentaryzacja		

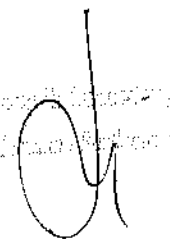
W. Kosciuszki

Działdowo, 22.08.2016 r.

OŚWIADCZENIE

Niniejszym oświadczamy, że wykonany przez nas projekt budowlany modernizacji pomieszczenia w budynku świetlicy w Wierzbowie, gm. Iłowo-Osada na działce 15/1, którego inwestorami jest Gmina Iłowo-Osada, ul. Wyzwolenia 5, 13-240 Iłowo-Osada, sporządzony został zgodnie z obowiązującymi przepisami oraz zasadami wiedzy technicznej.





IZBA ARCHITEKTÓW
WARMIŃSKO-MAZURSKIEJ OKRĘGOWEJ

Warmińsko-Mazurska Okręgowa Rada Izby Architektów RP

ZAŚWIADCZENIE - ORYGINAŁ

(wypis z listy architektów)

Warmińsko-Mazurska Okręgowa Rada Izby Architektów RP zaświadcza, że:

magister inżynier architekt Henryka Zawadzka

posiadająca kwalifikacje zawodowe do pełnienia samodzielnych funkcji technicznych w budownictwie w specjalności architektonicznej i w zakresie posiadanych uprawnień nr **1438/59**, jest wpisana na listę członków Warmińsko-Mazurskiej Okręgowej Izby Architektów RP pod numerem: **WM-0131**.

Członek czynny od: 01-01-2002 r.

Data i miejsce wygenerowania zaświadczenia: 03-03-2016 r. Olsztyn.

Zaświadczenie jest ważne do dnia: **30-09-2016 r.**

Podpisano elektronicznie w systemie informatycznym Izby Architektów RP przez:
Mariusz Szafarzyński, Przewodniczący Okręgowej Rady Izby Architektów RP.

Nr weryfikacyjny zaświadczenia:

WM-0131-3464-BAEA-63D1-D4BE

Dane zawarte w niniejszym zaświadczeniu można sprawdzić podając nr weryfikacyjny zaświadczenia w publicznym serwisie internetowym Izby Architektów: www.izbaarchitektow.pl lub kontaktując się bezpośrednio z właściwą Okręgową Izbą Architektów RP.